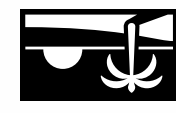


探査モード



全地形
この多いたクリエーション地域、平原、歴史的跡地に最適で、最も一般的な探索も含まれます。



浜辺
乾燥した砂、温った砂、浜辺、水中など、塩分を多く含むすべての条件に最適です。



金鉱
鉱物質を多く含む金鉱地での金塊探しに最適です。



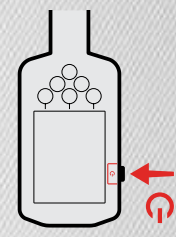
一般
使用するモードが不明な場合、探知場所には一般モードを使用してください。



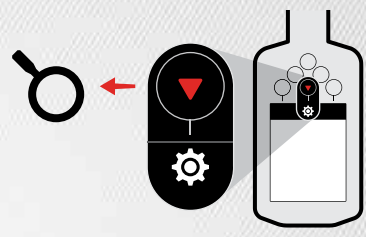
深
浜辺および海水



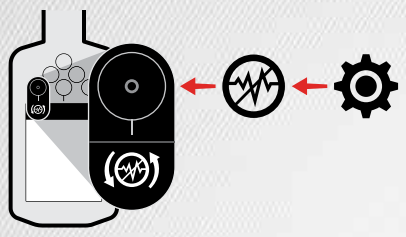
クイックスタート



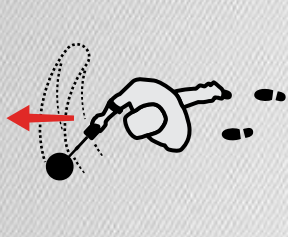
1 起動する



2 探査モードを選択



3 ノイズキャンセリング



4 探知する



MANTICORE®

スタートガイド



完全版ユーザーマニュアル、仕様、ソフトウェアアップデート、学習リソースを含む全製品のダウンロードは、QRコードをスキャンするか www.minelab.com/manticore をご覧ください。

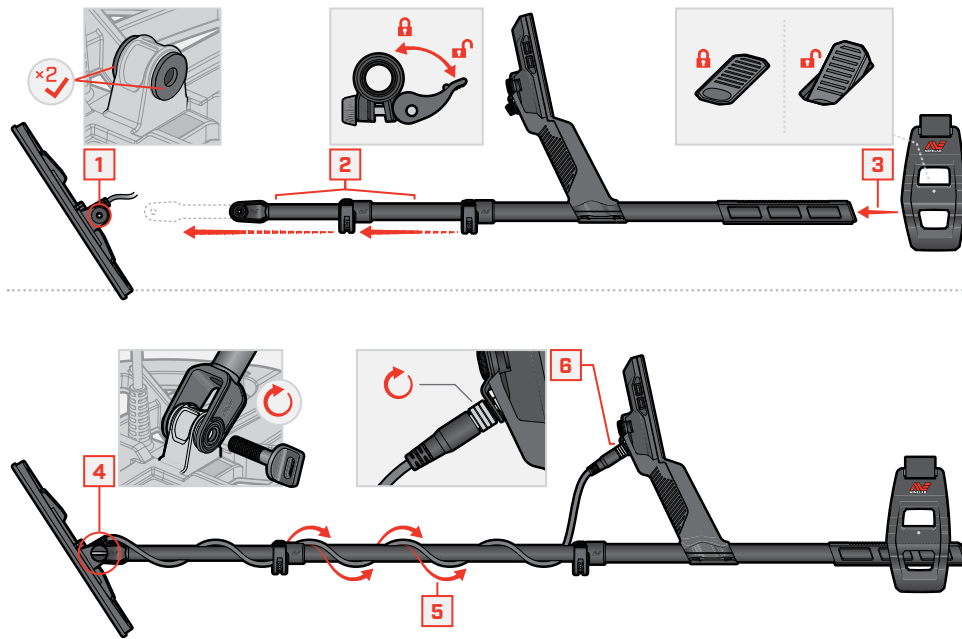
A 以下の言語でご利用いただけます。

- EN English
- FR français
- PT Português
- DE Deutsch
- JP 日本語
- RU русский
- ES Español
- KO 한국어
- ZH 中文

製品コンプライアンス情報:
 設定 > 一般設定 > コンプライアンス



組み立て



カムロックを締める

カムロックが滑ったり緩んだりした場合は、締めてください。



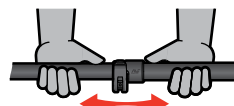
開ける



少しずつ慎重に締める



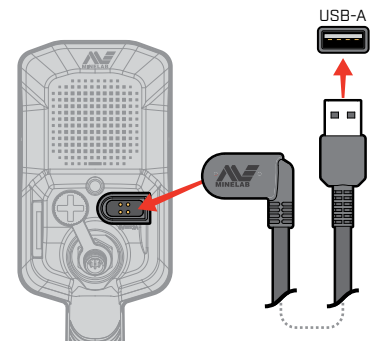
閉じる



確認し、必要に応じて繰り返す

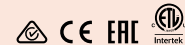
充電中

7~8時間



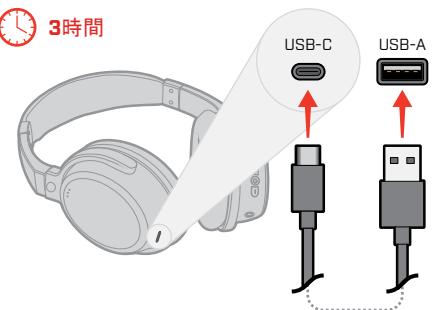
注意: 最低充電容量が2 A @ 5 Vの高性能のUSB充電器で探知機を充電してください。低品質の充電器を使用すると、USB充電器が故障する危険があります。

USB充電器に次のマークがあることを確認してください。



注意: 周囲温度が0°C~+40°Cの間の場合のみ探知機を充電してください。

3時間



コントロールおよびディスプレイ



設定メニュー

検出画面から ▲ を押して設定メニューを開きます。



戻る

- 一般設定
- 周波数
- オーディオテーマ
- ターゲットトーン
- 鉄のトーン
- 鉄の限界
- 識別パターン
- 回復スピード
- 土壌バランス
- ノイズキャンセル
- 探査モード
- 音量

